

NEWS RELEASE

2018年10月23日
 キヤノンマーケティングジャパン株式会社
 キヤノンプロダクションプリンティングシステムズ株式会社

キヤノンマーケティングジャパングループが商業印刷事業を強化 業務用高速デジタル印刷機と後加工機の一貫印刷ラインを市場投入

キヤノンマーケティングジャパン株式会社（代表取締役社長：坂田正弘、以下キヤノン MJ）とキヤノンプロダクションプリンティングシステムズ株式会社（代表取締役社長：井崎孝）は、業務用高速デジタル印刷機と後加工機の一貫印刷ラインの市場投入を開始し、商業印刷事業を強化します。製品マニュアルや書籍などの印刷生産システムとして製造業や印刷業のお客さま向けに2018年11月上旬より発売します。

キヤノン MJ グループはプロダクションプリンティング事業分野において、2017年4月にキヤノンが開設した商業印刷機の体験施設「Customer Experience Center Tokyo」を活用して事業の強化を進めるとともに、2018年には屋外広告や壁紙、床装飾など産業印刷向けの商品を市場投入するなど事業基盤を整備してきました。このたび、業務用高速デジタル印刷機を上流システムや後加工機と連携することで、多品種メガロットの受注に対応可能な印刷生産システムを展開していきます。

具体的には、オセのフルカラー連帳インクジェットプリンターの新製品「ColorStream 6700 Chroma」とキヤノンのフルカラープロダクションプリンター「imagePRESS C10000VP」の印刷システムに、株式会社グーフの生産管理ソフトウェア「PC OneFlow」とホリゾンの製本システム「Smart Binding System」を連携させた印刷生産システムです。印刷前後の各工程を自動化し、製品マニュアルや書籍、カタログ、パンフレットなどの印刷物を効率的に生産することが可能です。

“ColorStream 6700 Chroma”は、世界で約800台の導入実績がある「ColorStream 3000 Z」シリーズの基本性能を継承しながら、ノズルの目詰まりを抑止するプリントヘッド機構と水性顔料インク“クロメラインク”を新たに搭載したフルカラー連帳インクジェットプリンターです。安定した稼働と、色域の拡大、製品マニュアルに使用されることの多い薄紙用紙への印刷品質の向上を実現しています。最大毎分100メートルの印字速度（オプションでモノクロ印刷時150メートルに対応）、1色～6色に対応する拡張性、機器設置時のレイアウトの柔軟性の高さが特長です。

本生産システムは、キヤノンメディカルシステムズ株式会社に先行導入され、2019年初頭より医療機器製品マニュアルの自動化生産システムとして稼働を開始します。数万点におよぶマニュアルデータを自動で工務設計し、制作、印刷から製本まで一貫して生産効率を向上できるほか、必要時に必要な部数のみを作成することで在庫の適正化を図ることが可能になります。

医療機器製品マニュアルは、法改正など、製品マニュアルの内容を即時に修正する必要があるほか、印刷のカスレや落丁など品質に伴うトラブルはリコール対象になる場合があり、品質とトレーサビリティを担保した生産システムの構築が求められます。このような医療機器製品マニュアルの課題に対し、本生産システムは、プリフライトや面付けなどの印刷前処理から下版データの管理、印刷、印刷検査ログの取得、製本、断裁を含む全工程の自動化を図り、リードタイムの削減と不良品の排除を実現しています。また、製品マニュアルを個別に管理できるため、リコールなどの問題が生じた際に製品マニュアルの印刷時期や出荷状況を追跡し、どこで不良が生じたかを確認できるなどトレーサビリティにも優れています。

キヤノン MJ グループは、カラー連帳インクジェットプリンターを活用した同様のデジタル印刷生産システムを製造業や印刷業向けに販売し、年間で10件の導入を目指します。

<カラー連帳インクジェットプリンターを活用したデジタル印刷生産システム>

価格	発売日
個別見積もり*	2018年11月上旬

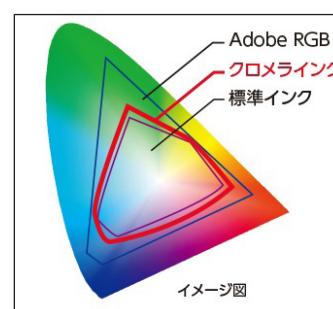
※ システム構成などにより価格は変動します。2～4億円(税別)程度を想定。

< ColorStream 6700 Chroma の主な特長 >



1. 色再現の拡大と薄紙用紙への印刷品質の向上を実現した「クロメラインク」

- 色域が拡大したクロメラインクにより、色再現の拡大と薄紙用紙への印刷品質の向上を実現。



2. 印刷速度のアップグレードや1色から6色に対応する拡張性を装備

- モノクロ1色から4色フルカラー対応や、MICR インクに代表されるセキュリティー・インクや特色インクを追加で2色、最大6色まで搭載可能。
- 印刷速度を柔軟に変更可能。
(毎分48m^{※1}、75m、100m、127m^{※2}、150m^{※3})

※1 48mにはクロメラインクは未対応。

※2 横600dpi、縦480dpi

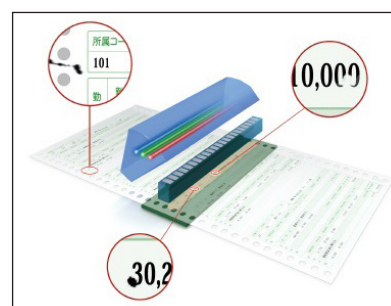
※3 モノクロのみ、縦・横600dpi



3. 印刷物の検査業務の効率化を実現する検査装置オプション^{※4}

- 検査装置オプションとして Videk 社の“Videk DocuVision CSZ”に対応。
- 従来目視で行っていた印刷物の表裏確認、汚れ、抜けの確認やOCR(光学文字認識)、バーコード検査に対応し、業務の効率化を実現。
- 検査結果のレポート機能。

※4 速度によって機能に制限があります。



検査装置のイメージ

- 一般の方のお問い合わせ先 : キヤノンプロダクションプリンティングシステムズ株式会社
マーケティング部 マーケティング第三課 03-6719-9642(直通)
- ColorStream ホームページ : <http://www.canon-pps.co.jp/products/production-printer/oce-printer/colorstream/index.html>
- 高速・連帳プリンターホームページ : canon.jp/oce ● ニュースリリースホームページ : canon.jp/newsrelease